

# Construction d'une agence bancaire

- > Bureau d'ArchitectureIn Situ SPRL
- > Architecte responsable : Jean-Pierre Navez
- > Maître d'ouvrage : Dexia Banque SA (actuellement Belfius Banque SA)
- > rue de la Rivierette 5 à B 7333 Tertre

*Le terrain est situé dans une zone périurbaine caractérisée par une mixité de fonctions. Des bâtiments de service et commerciaux se mêlent à de l'habitat relativement dispersé. Sa localisation en voisinage direct du rond point de croisement avec la rue Dufuisseaux à Tertre en fait un plateau idéalement situé pour l'implantation d'un regroupement d'agences bancaires locales.*



## Le programme

L'échelle et l'ouverture du site imposent un bâtiment important et clairement caractérisé. Le choix du terrain par le maître de l'ouvrage correspond également à une nouvelle stratégie commerciale. En effet, les différentes évolutions techniques permettent aux agences bancaires de s'affranchir des mesures sécuritaires habituelles (guichets, vitrages blindés, contrôle d'accès et zones sécurisées...) Cette nouvelle approche libère l'expression du bâtiment qui peut s'ouvrir à l'espace public et donner une image de « transparence » et d'accueil en rupture avec la lourdeur sécuritaire de mise jusqu'ici.

Outre les locaux techniques, le programme s'articule en deux zones :

- Un espace d'accueil du public totalement ouvert comprenant les automates, des points d'information et d'accueil debout, une zone d'attente et une salle de réunion.
- Une zone de travail composée principalement d'une douzaine de bureaux complétés par des locaux d'archives.

## Le parti

En fonction de ces données liées au site et au programme, la priorité était de traduire de façon très simple et lisible à la fois « l'ouverture » de la banque, ainsi qu'une zone de travail et d'approche individuelle du service.

Très naturellement l'avant-corps d'accueil implanté en avant plan exprime l'ouverture et la légèreté par sa façade composée de bois et de verre. L'arrière-plan qui abrite les bureaux individuels s'exprime en contraste par une maçonnerie lourde en briques sombres.

L'implantation de ces deux travées suit les limites angulaires du terrain pour s'intégrer à cette situation particulière. Cette composition induit la forme effilée du bâtiment dans l'angle orienté vers le rond-point. L'entre-deux dégagé entre les deux travées crée une tension qui caractérise très nettement le bâtiment, et lui donne toute sa personnalité. L'avant-plan est coiffé par un grand portique qui assure à la fois une protection solaire naturelle, et également l'intimité des baies de la salle de réunion. Il s'agit également d'un dispositif de cadrage de l'ensemble qui doit trouver un impact à l'échelle d'un site très ouvert et très passant.

Conformément aux prescriptions du schéma directeur, le maximum de places de parking a été reporté en arrière de parcelle. L'accès au site est le plus éloigné du rond-point afin de sécuriser les allées et venues.

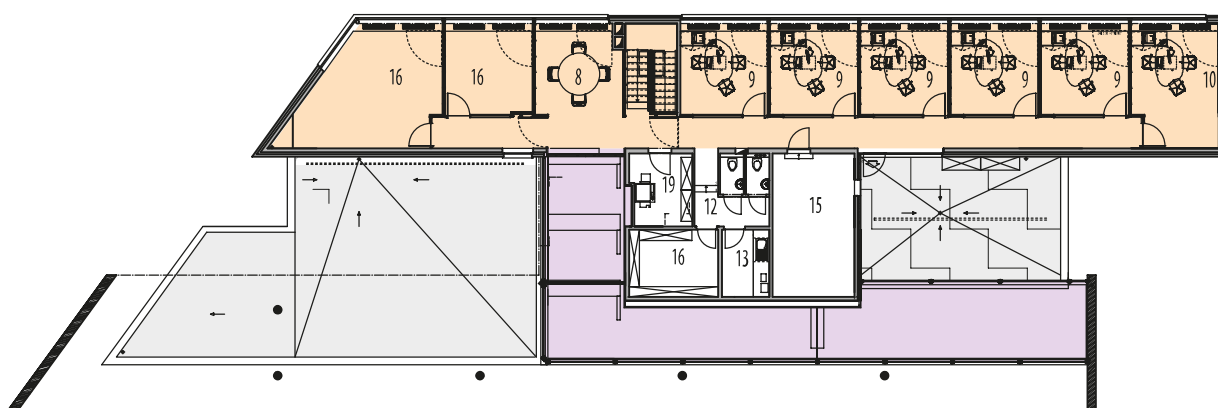
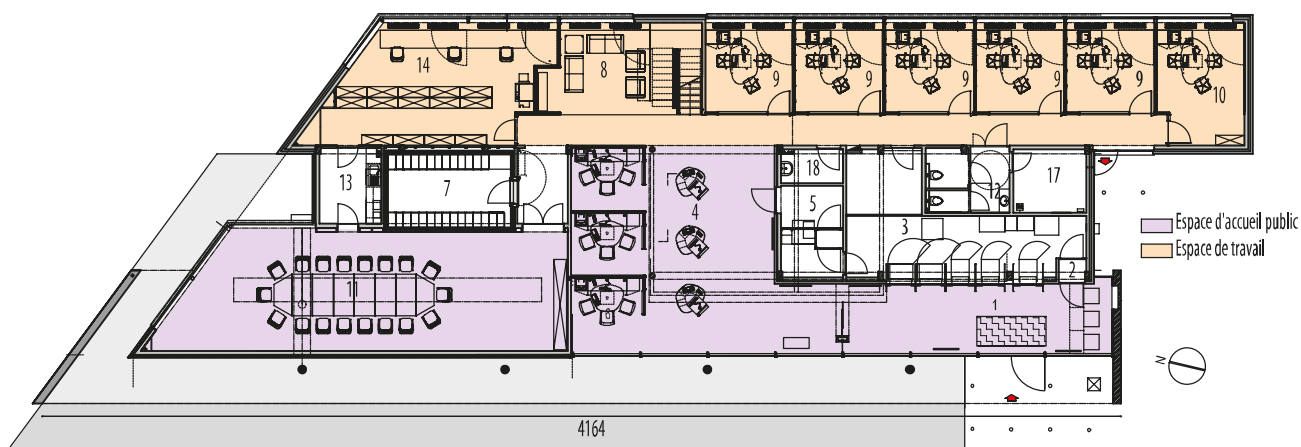


Le contraste des volumes de niveaux différents, la dynamique des formes rencontrant la morphologie du site ainsi que l'emploi de matériaux naturels tels que la brique de terre cuite de ton rouge brun, le bois, la pierre bleue, donnent l'image d'un immeuble de service particulier en phase avec son site et l'attente programmatique d'un monde bancaire en pleine mutation.









> In Situ SPRL  
 rue du pont Quelin 12b  
 B 7800 Ath  
 Tél. +32.(0)68.28.63.29  
[navez.jp@skynet.be](mailto:navez.jp@skynet.be)

> Architecte responsable  
 Jean-Pierre Navez

> Maître d'ouvrage  
 Dexia Banque SA  
 (actuellement Belfius Banque SA)

> Entreprise  
 • Dherte SA (entreprise générale)

> Photographies  
 • © Laurent Brandajs